

<第6版>
ZOOMマニュアル

～手話寺子屋編～
(PC使用を推奨しております)

自宅で手話講座を
受けましょう

PCでの操作方法をご説明いたします

※マニュアルの無断転載を禁じます

もくじ

ZOOMアプリの準備 P.3

講座に参加する前に ~背景について~ P.5

講座への参加 P.6

画面表示の調整 ~画面切り替えとホストの非表示~ P.9

チャット機能 P.11

画面共有（資料表示）の調整 P.12

画面共有（資料表示）の調整 P.15

~左右表示モードの事前設定~

講座終了時の退出 P.16

ZOOMアプリの更新 P.17

入室後に名前を変更する場合 P.18

ファイルのダウンロード P.19

注意事項 P.20

ZOOMアプリの準備

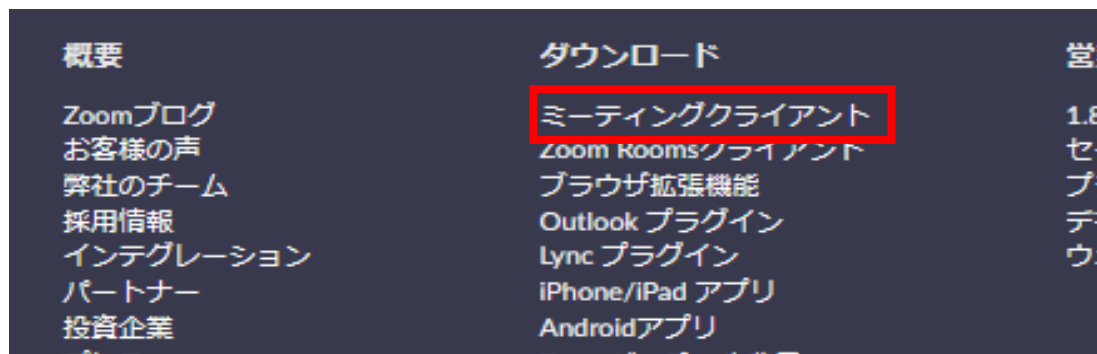
1. 事前にZOOMアカウントを取得します

- ① ZOOM公式サイトへアクセス
(<https://zoom.us/jp-jp/meetings.html>)
- ② 右上の[無料でサインアップ]をクリック
- ③ ご自身の生年とメールアドレスを入力
- ④ ③のアドレスへ確認メールが届きます
- ⑤ 確認メールの中の[アクティブなアカウント]をクリック
- ⑥ ご自身の名前、パスワードを入力し[続ける]をクリック
- ⑦ [手順をスキップする]をクリックして終了



ZOOMアプリの準備

2. ZOOMアプリをダウンロードします



① ZOOM公式サイト※ 内の一番下の「ダウンロード」の下「ミーティングクライアント」をクリック

※ ZOOM公式サイト
 (<https://zoom.us/jp-jp/meetings.html>)



② 左の「ダウンロード」をクリック
 ダウンロードしたインストーラーを起動すると、インストールが始まります

講座に参加する前に ~背景について~

背景は白または無地でお願いします

※バーチャル背景は使用禁止です

良い例

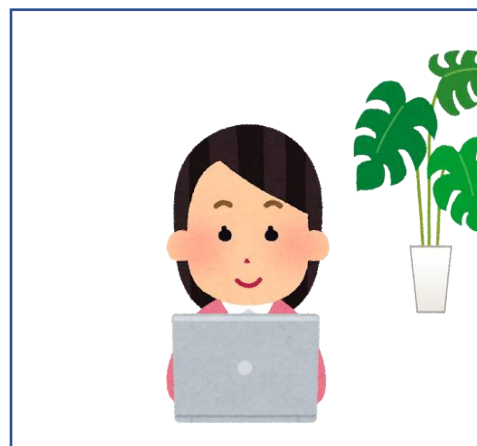
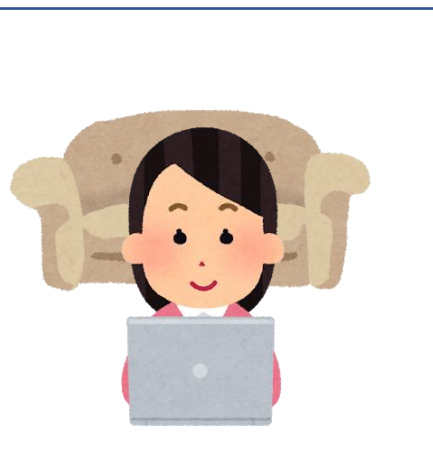


※カーテンは無地



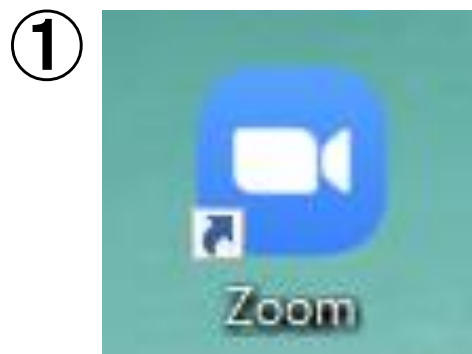
悪い例

※公共の場での参加はご遠慮願います
※アバターは使用禁止です



講座への参加

1.手話寺子屋からID情報が届きます

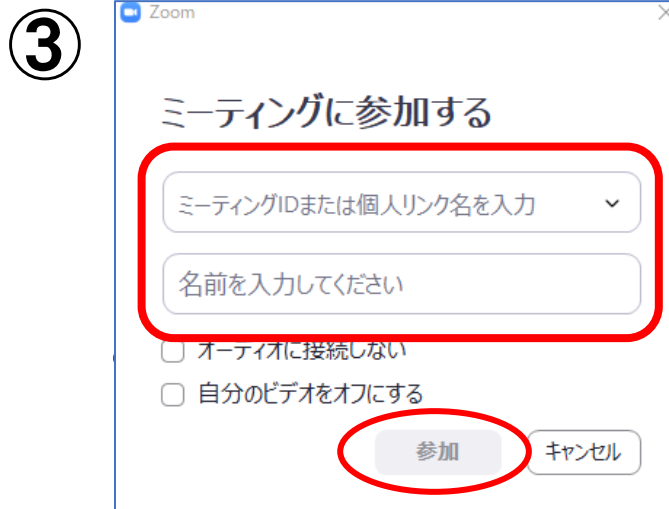


① デスクトップ上の ZOOMアイコンから参加する

※もし見当たらない場合、ZOOMアプリのダウンロードを完了しているかどうか確認してください。(P.4 参照)

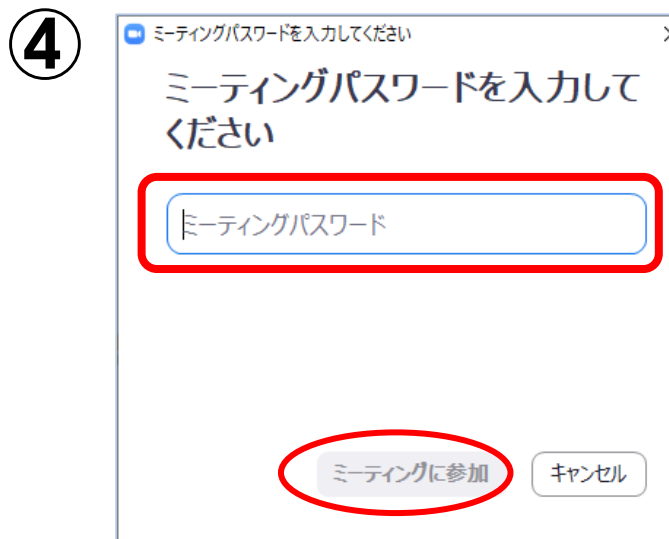


② [参加] をクリック



③ 届いた招待メールの「ミーティングID」と「名前」を入力し [参加] をクリック

名前は**フルネーム (漢字)** をお願いします。申し込まれた名簿を確認してから、入室の許可をしています。



④ 「ミーティングパスワード」を入力し [ミーティングに参加] をクリック

講座への参加

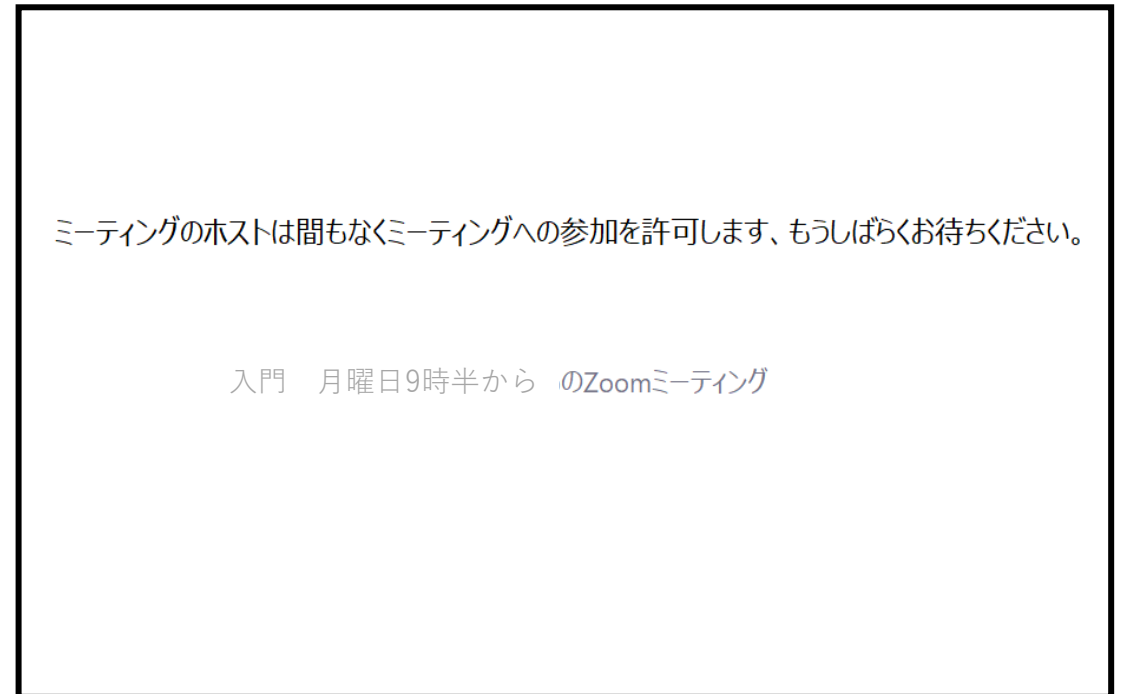
2. 講座に参加します

①



このような画面が表示されますので、
[ビデオ付きで参加] をクリック

②



『ミーティングのホストは間もなくミーティングへの参加を許可します。もうしばらくお待ちください。』と表示されます。そのままお待ちください。

講座への参加

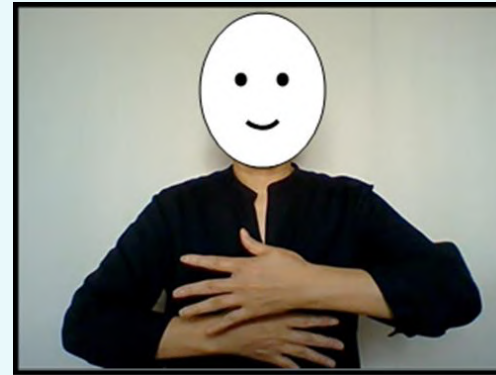
3. 講座に参加しました



クリックして
全画面表示に
してください

ご自身の頭の先からみぞおちあたりまで、画面に映っているかご確認ください

良い例



悪い例



画面表示の調整 ～画面切り替えとホストの非表示～

画面右上の「表示」より切り替えができます

ギャラリービュー

全員が画面に表示されます



①

②



スピーカービュー

1人(話者)が大きく表示されます



①

- ①画面右上にある「表示」をクリックするとメニューが表示
- ②「ギャラリービュー」か「スピーカービュー」を選択

画面表示の調整 ～画面切り替えとホストの非表示～

手話寺子屋のアイコンが表示される場合

講座中、講師と受講生のほかにトラブルなどに対応するため、「**ホスト（手話寺子屋）**」が常時、在席しております。ホストはカメラオフにしてありますが、ホストの表示/非表示は各自設定をお願いします

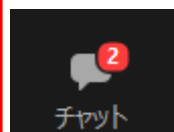
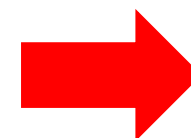


⋯ をクリックし「音声参加者を非表示」を選択して下さい。

チャット機能

チャット確認

ホスト担当がチャットにコメントを入れることがあります。講座開始前にチャットをご確認ください。

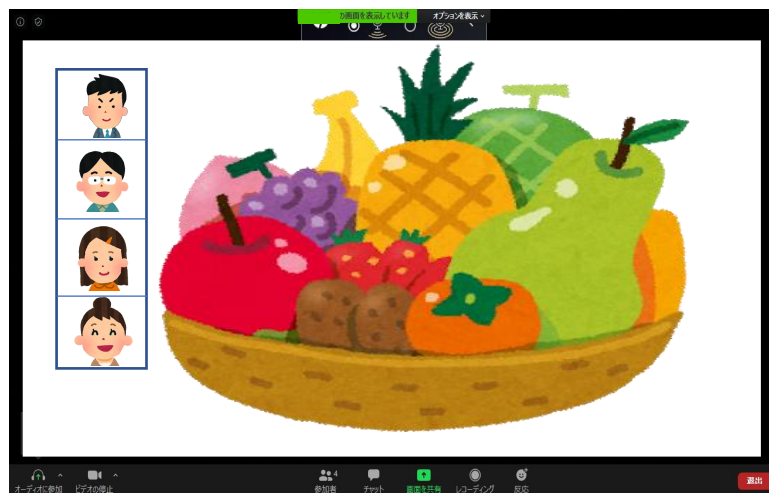


「チャット」をクリックすると右側にチャットのウィンドウが表示されます。非表示にしたいときは同じく「チャット」をクリック。

画面共有（資料表示）の調整

講師が資料を表示する場合があります。

資料とビデオパネル（講師と受講生の画面）が重なって見えにくいときは、左右表示モードで調整してください。



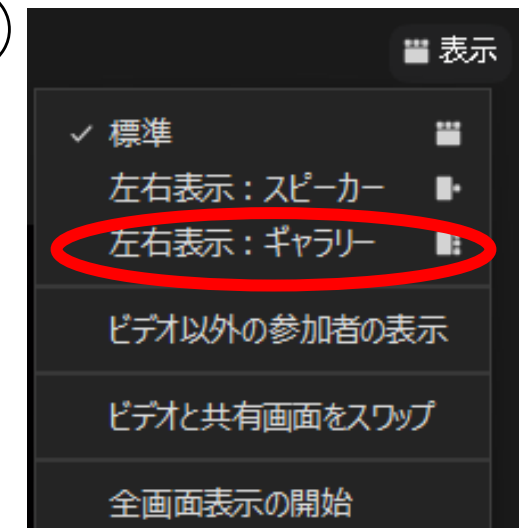
左右表示モードについては次ページへ

画面共有（資料表示）の調整

左右表示モード



②

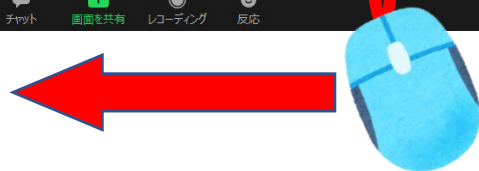
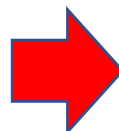
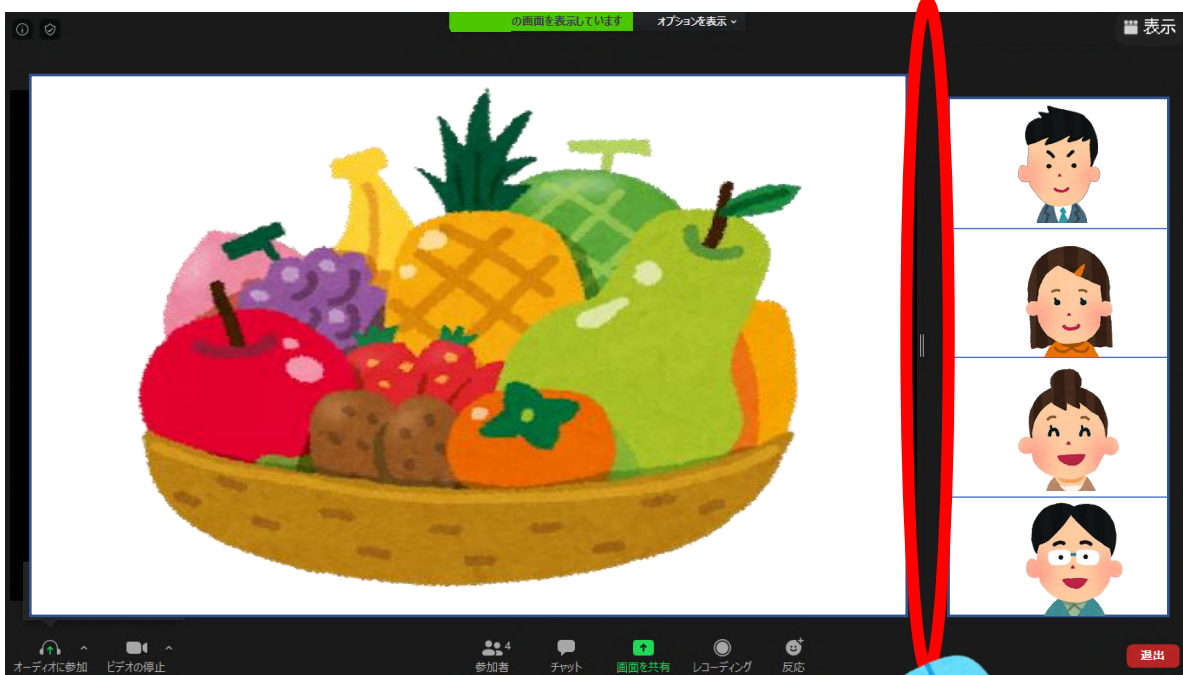


①画面右上にある
[表示] をクリック

② [左右表示：ギャラリー] を
選択する

画面共有（資料表示）の調整

左右表示モード

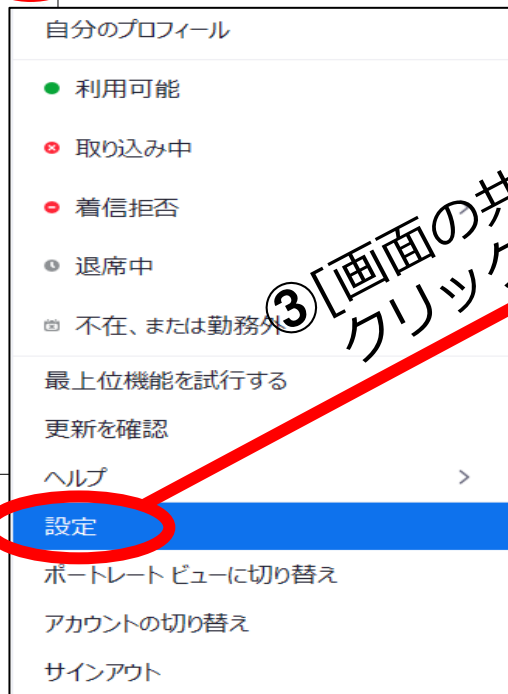
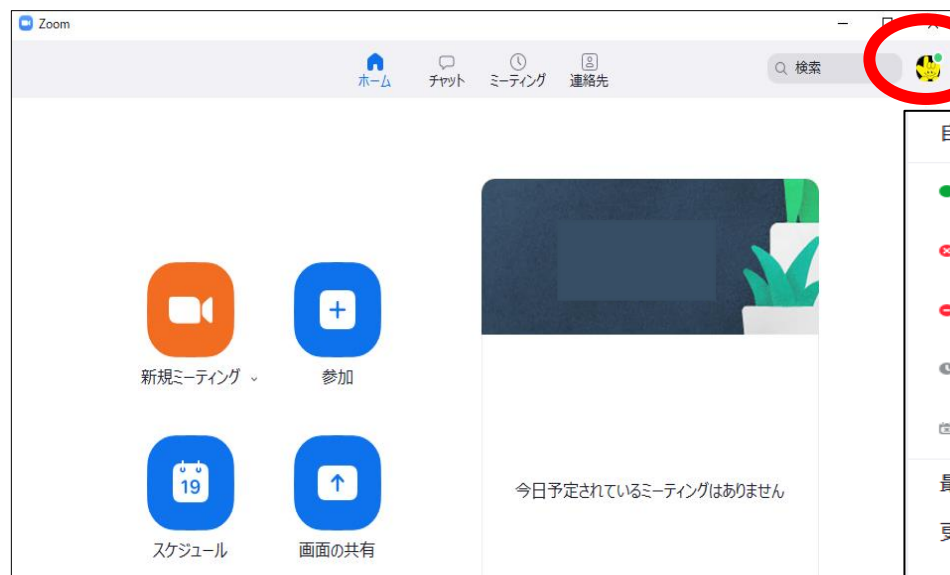


セパレーターを左右に動かし、比率を調整してください

画面共有（資料表示）の調整 ～左右表示モードの事前設定～

事前に設定しておく、自動的に左右表示モードに入ります。

①プロフィール写真をクリック



②「設定」をクリック

③[画面の共有] タブをクリック

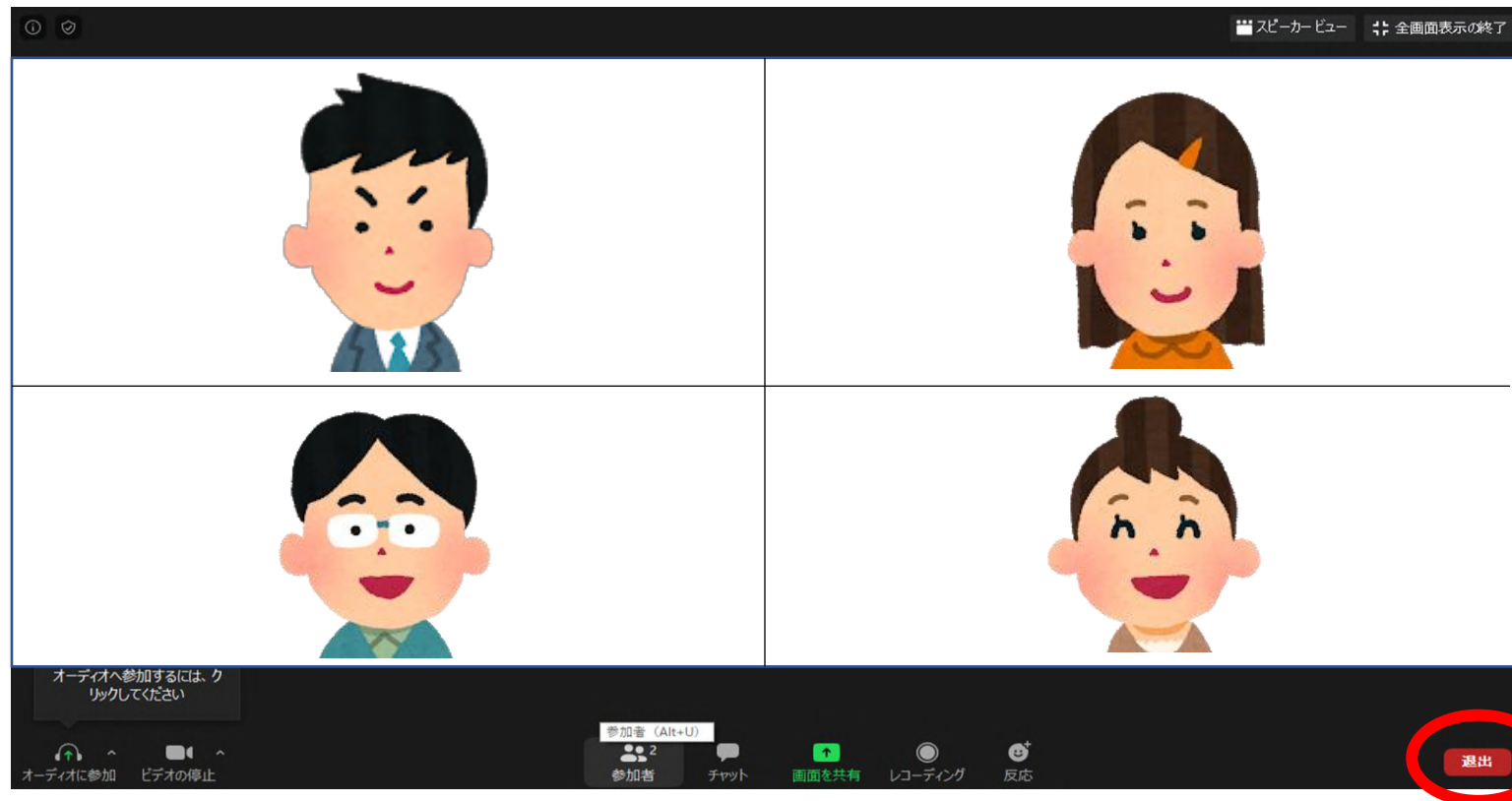


④[左右表示モード] チェックボックスをオンして、閉じる

講座終了時の退出

講座終了の退出は、講師が行いますのでそのままお待ちください

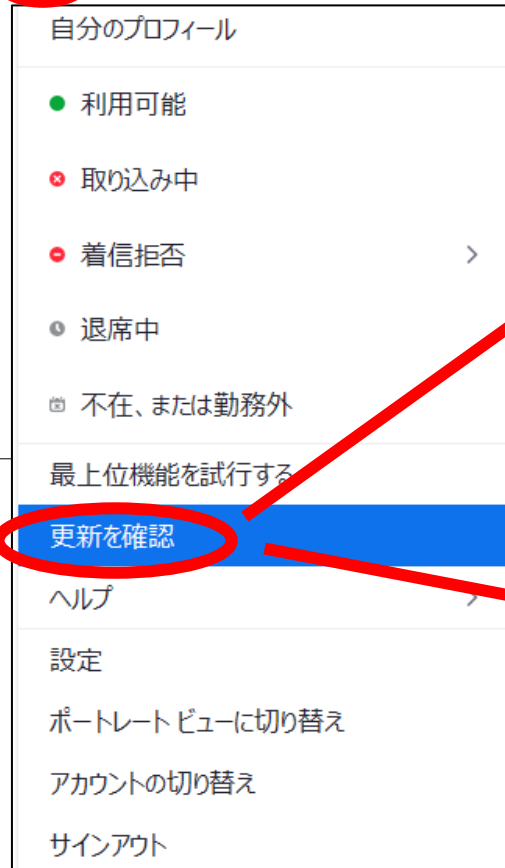
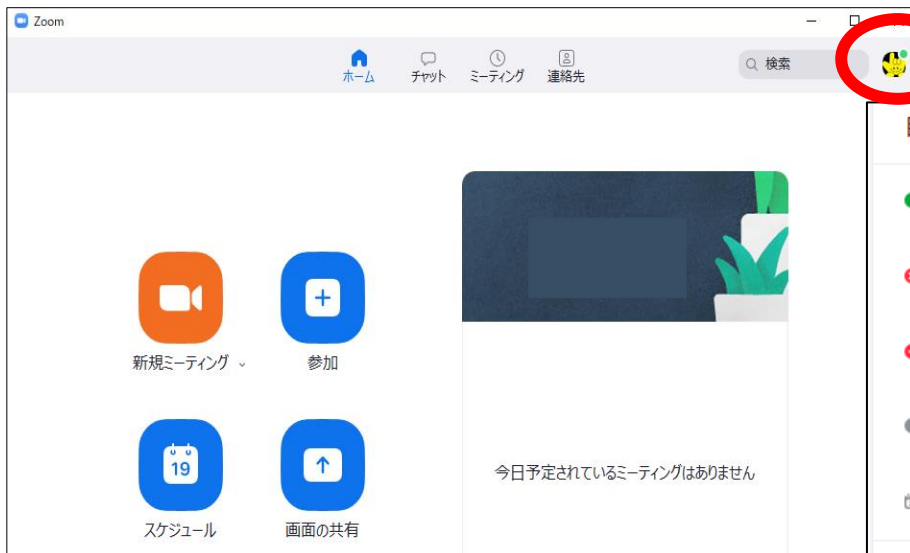
※途中で退出される場合は、講師に伝えてから [退出] をクリックしてください



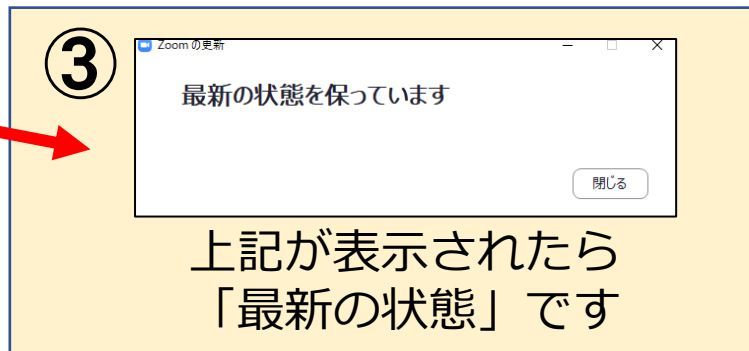
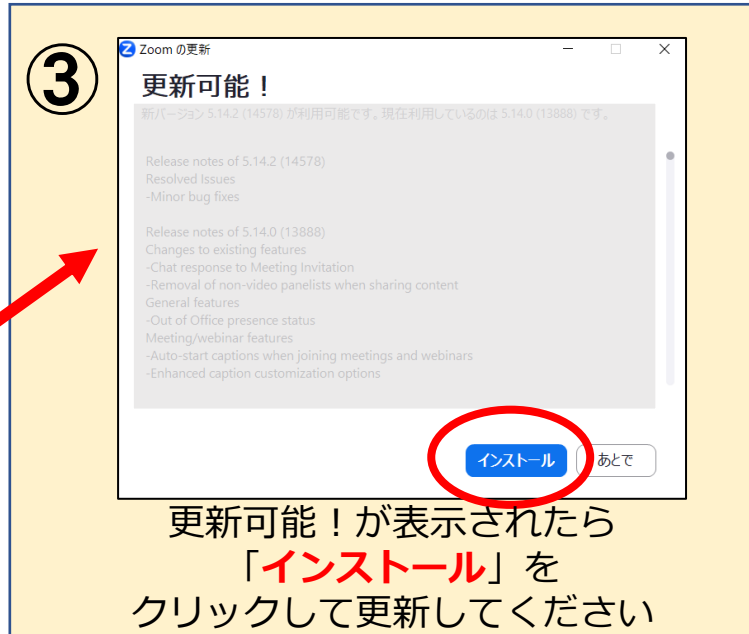
ZOOMアプリの更新

ZOOMアプリは常に最新の状態にしてください

① プロフィール写真を
クリック

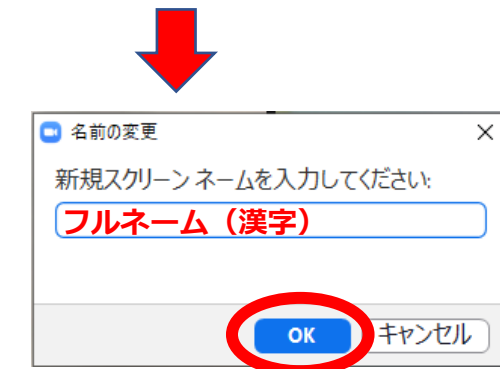
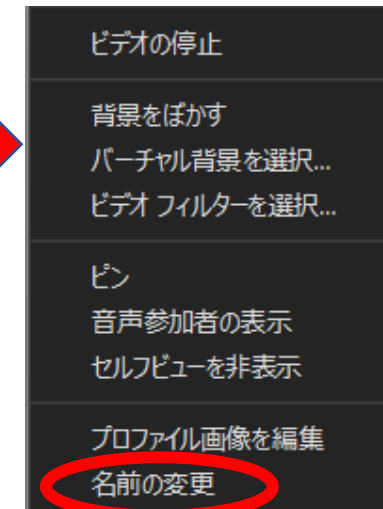


② 「更新を確認」を
クリックするとバージョンの
確認が始まります



入室後に名前を変更する場合

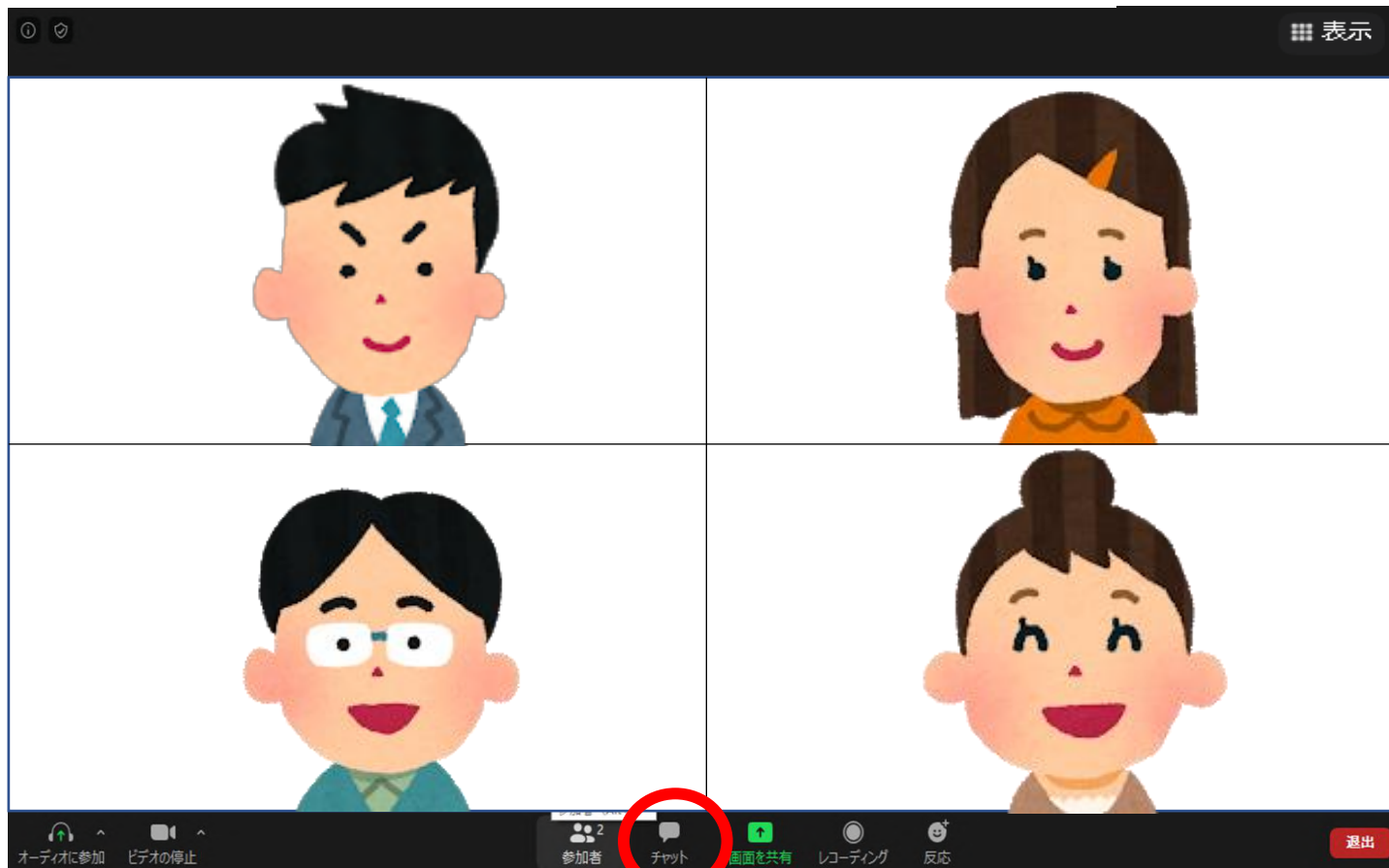
フルネーム（漢字）での入室をお願いしておりますが、ローマ字などで入室の場合は、名前の変更をお願いします。



ファイルのダウンロード

講師から資料のファイルがチャットに送られることがあります。

ファイルのダウンロードをお忘れになりませんようお願いいたします。



「チャット」をクリック



共有されたファイルに
カーソルを合わせてクリック



保存先を選んで保存

ダウンロード後、保存先にファイルがあるかどうか確認してください。

注意事項

- ・ 講座中の録画・撮影は固くお断りします。
- ・ ハンドジェスチャー認識やリアクション表示は無効にしてください。
- ・ 視聴環境の不具合に関しては、責任を負いかねます。
- ・ 講座中、操作についての質問には応じかねます。
- ・ 申し込みのない方(ご友人やご家族)やペット同伴での参加はご遠慮ください。
- ・ 手話寺子屋オンライン講座のお問い合わせは、こちらまでご連絡ください。
online.shuwaterakoya@osbs.co.jp