

<第7版>
ZOOMマニュアル

～手話寺子屋編～
(PC使用)

自宅で手話講座を
受けましょう

PCでの操作方法をご説明いたします

※マニュアルの無断転載を禁じます

もくじ

ZOOMアプリの準備 P.3

講座に参加する前に ~背景について~ P.5

講座への参加 P.7

画面表示の調整 ~画面切り替えとホストの非表示~ P.10

チャット機能 P.12

画面共有（資料表示）の調整 P.13

画面共有（資料表示）の調整 P.16
~左右表示モードの事前設定~

講座終了時の退出 P.17

ZOOMアプリの更新 P.18

入室後に名前を変更する場合 P.19

ファイルのダウンロード P.20

注意事項 P.21

ZOOMアプリの準備

1. 事前にZOOMアカウントを取得します

- ① ZOOM公式サイトへアクセス
(<https://zoom.us/jp-jp/meetings.html>)
- ② 右上の[無料でサインアップ]をクリック
- ③ ご自身の生年とメールアドレスを入力
- ④ 入力したメールアドレスへ認証コードが届きます
- ⑤ 認証コードを入力
- ⑥ ご自身の名前、パスワードを入力し[続ける]をクリック
- ⑦ アカウントが取得されます



ZOOMアプリの準備

2. ZOOMアプリをダウンロードします

会社概要

Zoom ブログ
お客様の声
社員紹介
採用情報
連携

ダウンロード

Zoom Workplace アプリ
Zoom Rooms アプリ
Zoom Rooms コントローラ
ブラウザ拡張機能
Outlook プラグイン

① ZOOM公式サイト※ 内の一番下の「ダウンロード」の下「Zoom Workplace アプリ」をクリック

※ ZOOM公式サイト
(<https://zoom.us/jp-jp/meetings.html>)

Windows 向け Zoom Workplace

お使いの Zoom Meetings アカウントで、チームチャット、ホワイトボード、ノートなどを備えたフルスイートのコラボレーション機能を解放しましょう。

ダウンロード (64-bit)

ダウンロード (32-bit)

ダウンロード (ARM64)

システム要件

② 左の「ダウンロード」をクリック
ダウンロードしたインストーラーを起動すると、インストールが始まります

講座に参加する前に ~背景について~

背景は白または無地でお願いします

※バーチャル背景は使用禁止です

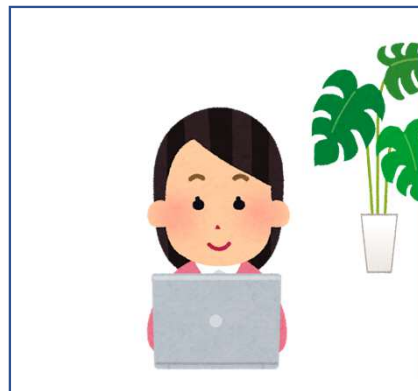
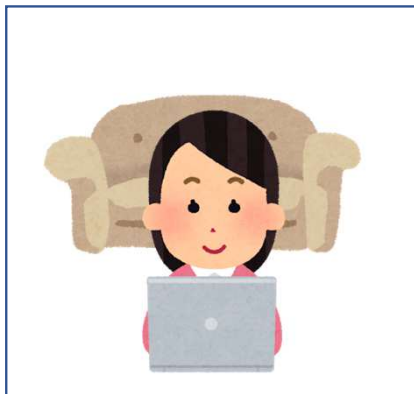
良い例



※カーテンは無地

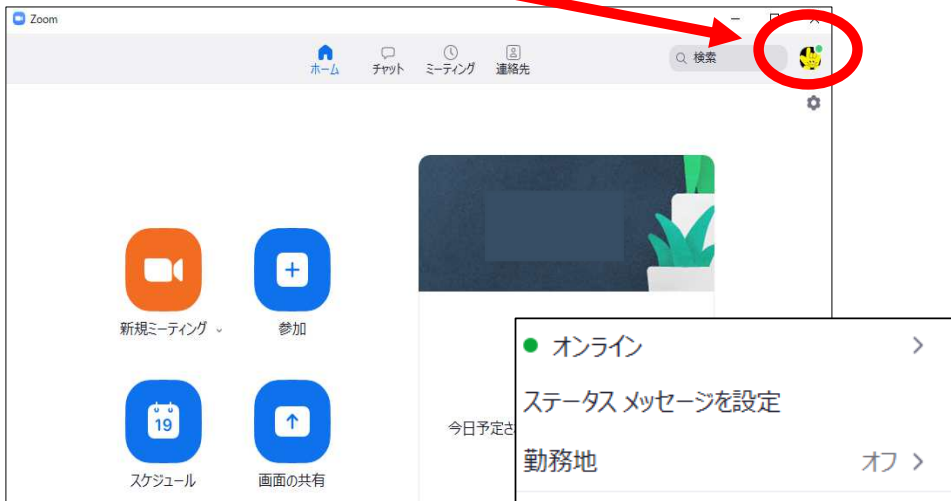
悪い例

※公共の場での参加はご遠慮願います
※アバターは使用禁止です

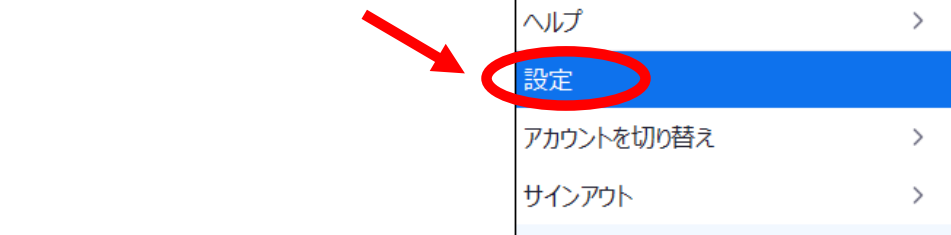


講座に参加する前に ~背景について~

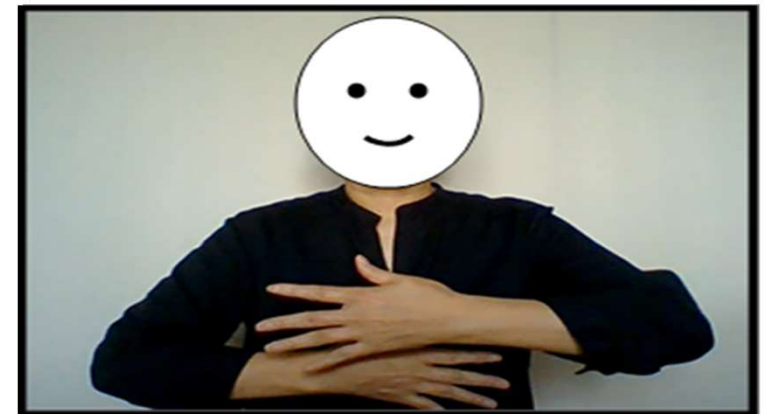
①アイコンをクリック



②「設定」をクリック



③「ビデオとエフェクト」をクリック

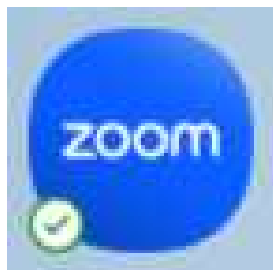


④バーチャル背景を「なし」にする

講座への参加

1.手話寺子屋からID情報が届きます

①



デスクトップ上の
ZOOMアイコンから
参加する

※もし見当たらない場合、
ZOOMアプリのダウンロードを完了
しているかどうか確認してください。
(P.4 参照)

②



新規ミーティング



参加

[参加] をクリック



スケジュール



画面の共有

③

Zoom

ミーティングに参加する

ミーティングIDまたは個人リンク名を入力

名前を入力してください

オーディオに接続しない
 自分のビデオをオフにする

参加 キャンセル

届いた招待メールの
「ミーティングID」と
「名前」を入力し [参加] を
クリック

名前はフルネーム(漢字)でお願いし
ます。申し込まれたお名前を確認して
から、入室の許可をしています。

④

ミーティングパスワードを入力してください

ミーティングパスワードを入力して
ください

ミーティングパスワード

ミーティングに参加 キャンセル

「ミーティングパスワード」
を入力し
[ミーティングに参加]
をクリック

講座への参加

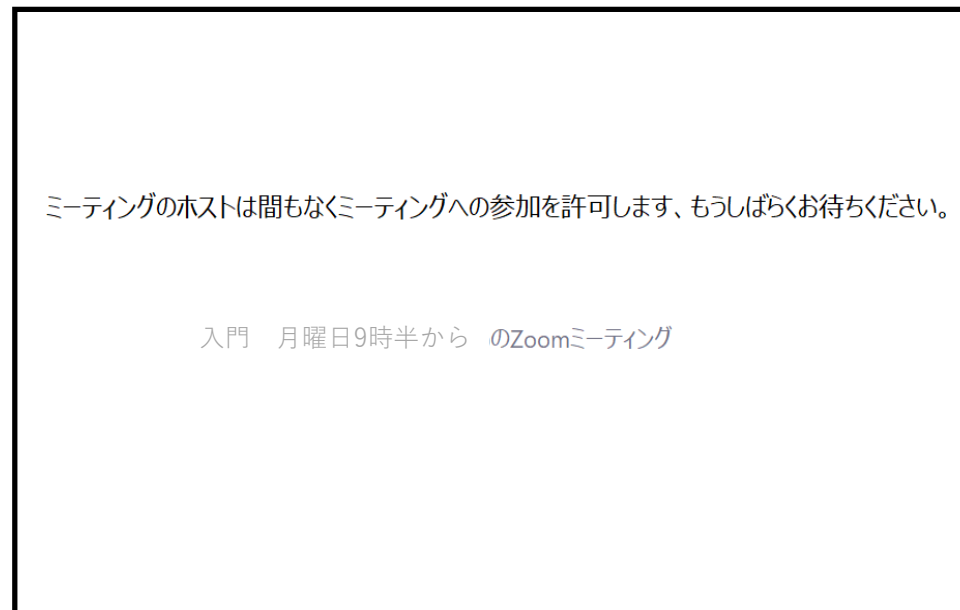
2. 講座に参加します

①



このような画面が表示されますので、
[ビデオ付きで参加] をクリック

②



『ミーティングのホストは間もなくミーティングへの参加を許可します。もうしばらくお待ちください。』と表示されます。そのままお待ちください。

講座への参加

3. 講座に参加しました



クリックして
全画面表示に
してください

ご自身の頭の先からみぞおちあたりまで、画面に映っているかご確認ください

良い例



悪い例



画面表示の調整 ～画面切り替えとホストの非表示～

画面右上の「表示」より切り替えができます

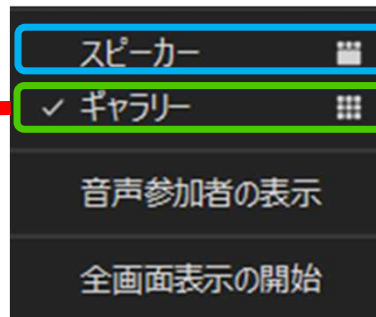
ギャラリービュー

全員が画面に表示されます



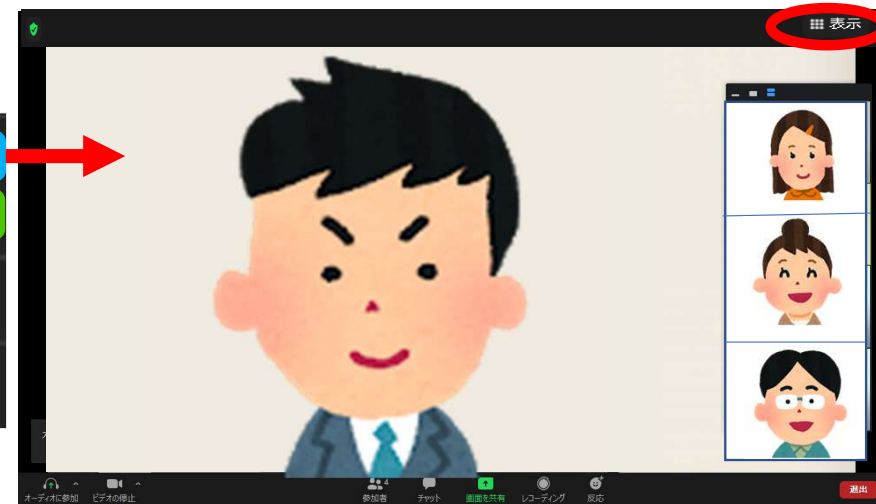
①

②



スピーカービュー

1人(話者)が大きく表示されます



①

- ①画面右上にある「表示」をクリックするとメニューバーが表示
- ②「ギャラリービュー」か「スピーカービュー」を選択

画面表示の調整 ～画面切り替えとホストの非表示～

手話寺子屋のアイコンが表示される場合

講座中、講師と受講生のほかにトラブルなどに対応するため、「**ホスト（手話寺子屋）**」が常時、在席しております。ホストはカメラオフにしてありますが、ホストの表示/非表示は各自設定をお願いします



... をクリックし「音声参加者を非表示」を選択して下さい。

チャット機能

チャット確認

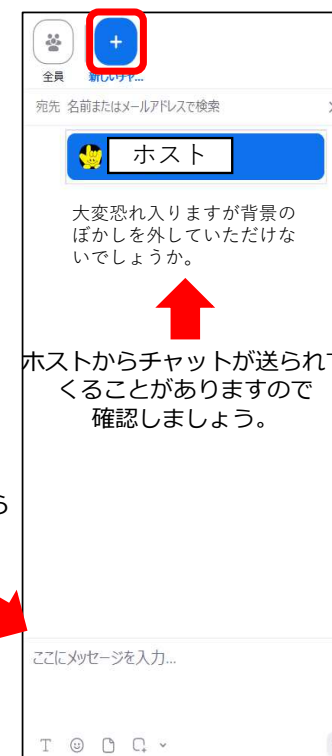
ホスト担当がチャットにコメントを入れることがあります。講座開始前にチャットをご確認ください。



右のようなウィンドウが表示されます。



PCトラブルがございましたら宛先をホストに設定し、その旨をご入力ください。



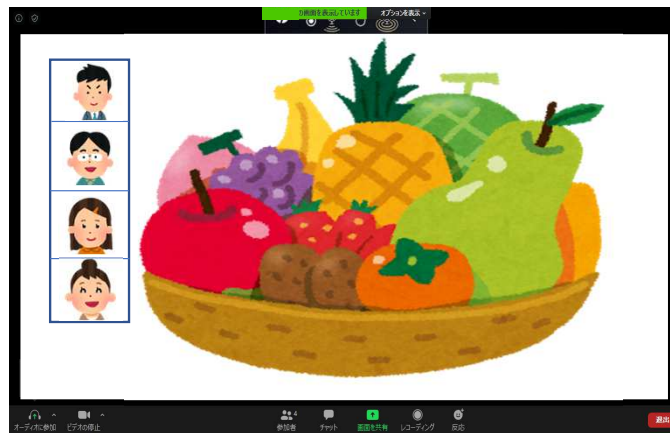
ホストからチャットが送られてくる場合がありますので確認しましょう。

「チャット」をクリックすると右側にチャットのウィンドウが表示されます。非表示にしたいときは同じく「チャット」をクリック。

画面共有（資料表示）の調整

講師が資料を表示する場合があります。

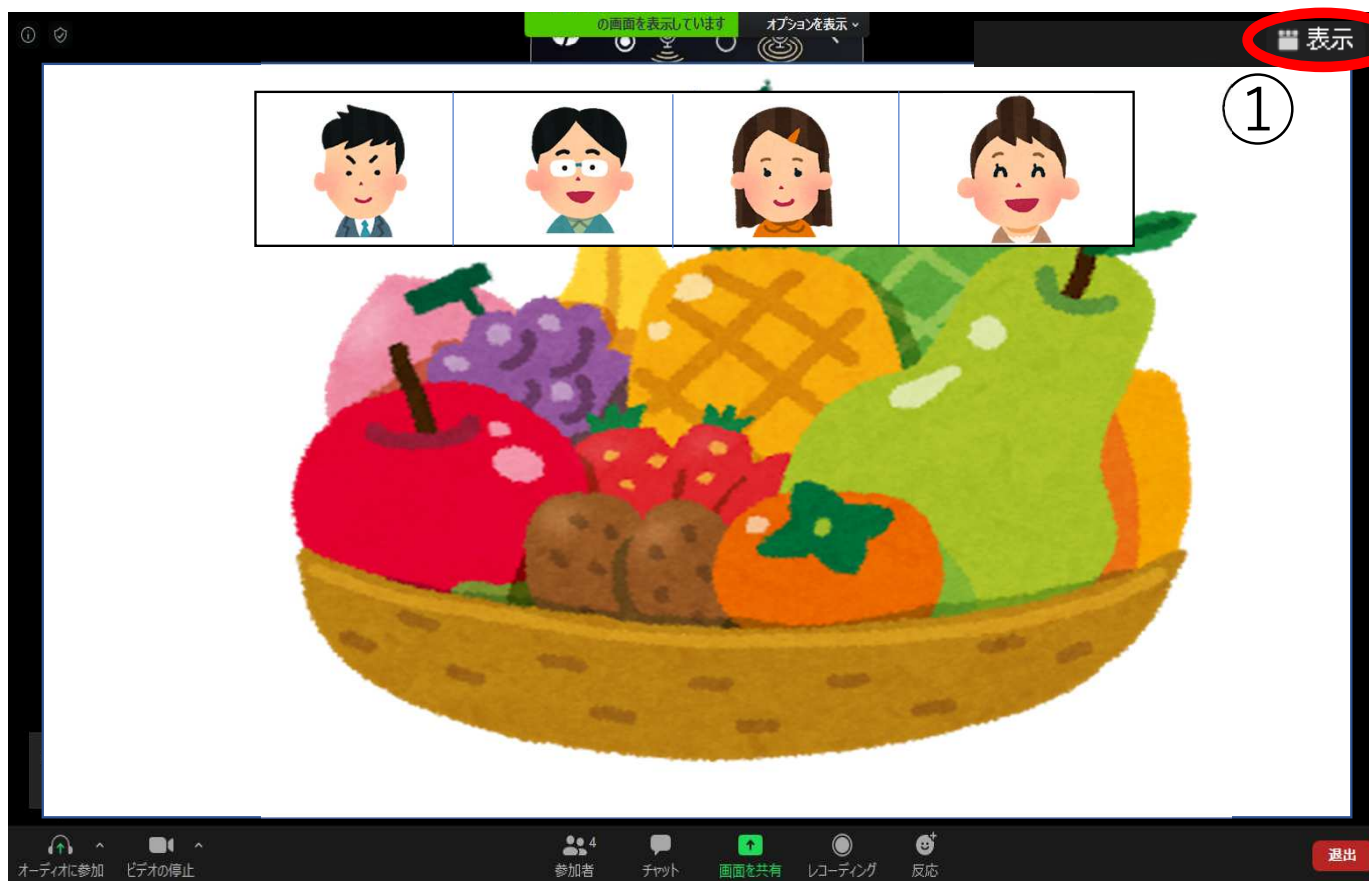
資料とビデオパネル（講師と受講生の画面）が重なって見えにくいときは、左右表示モードで調整してください。



左右表示モードについては次ページへ

画面共有（資料表示）の調整

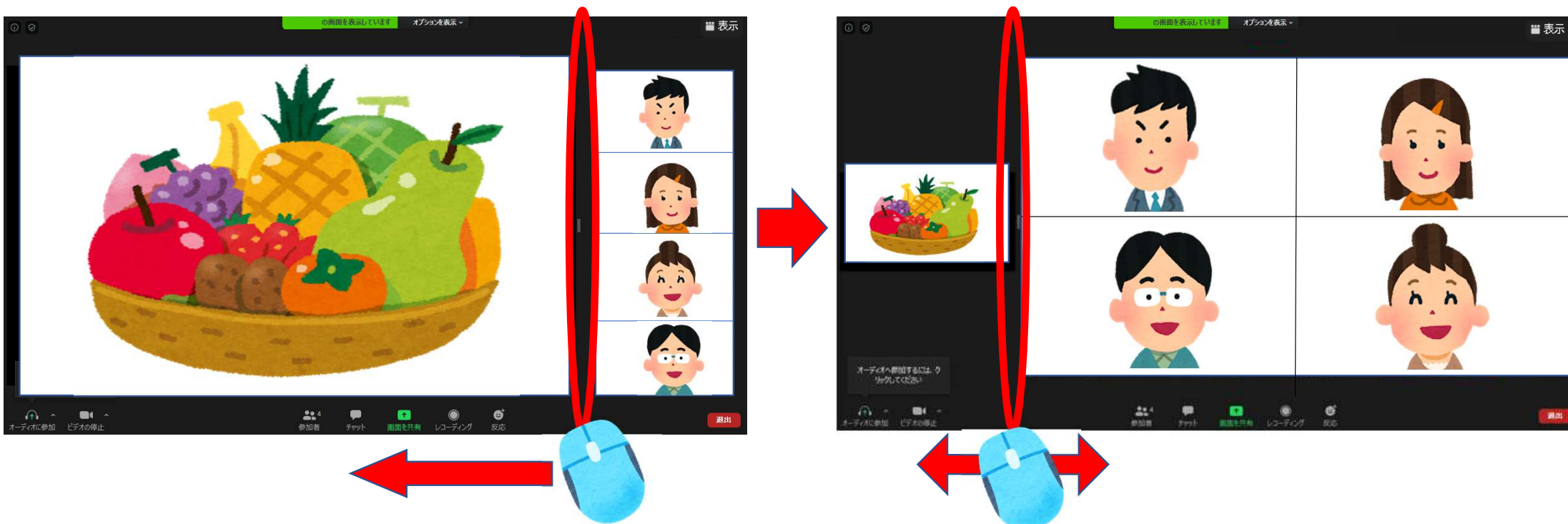
左右表示モード



- ①画面右上にある
[表示] をクリック
- ② [左右表示：ギャラリー] を
選択する

画面共有（資料表示）の調整

左右表示モード

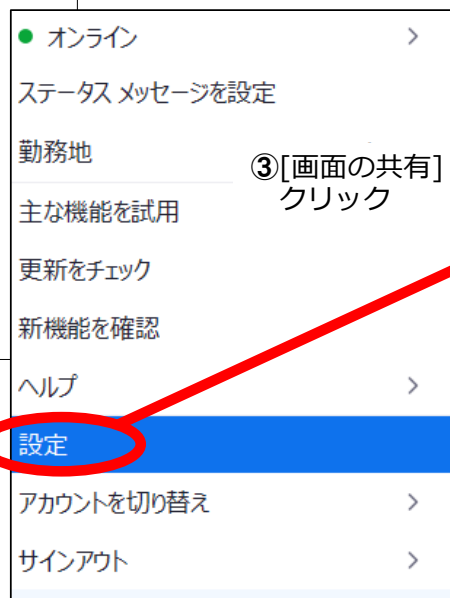


セパレーターを左右に動かし、比率を調整してください

画面共有（資料表示）の調整 ～左右表示モードの事前設定～

事前に設定しておくで、自動的に左右表示モードに入ります。

①アイコンをクリック



②「設定」をクリック

③[画面の共有] タブをクリック



④[左右表示モード] をオンにして、閉じる

講座終了時の退出

講座終了の退出は、講師が行いますのでそのままお待ちください

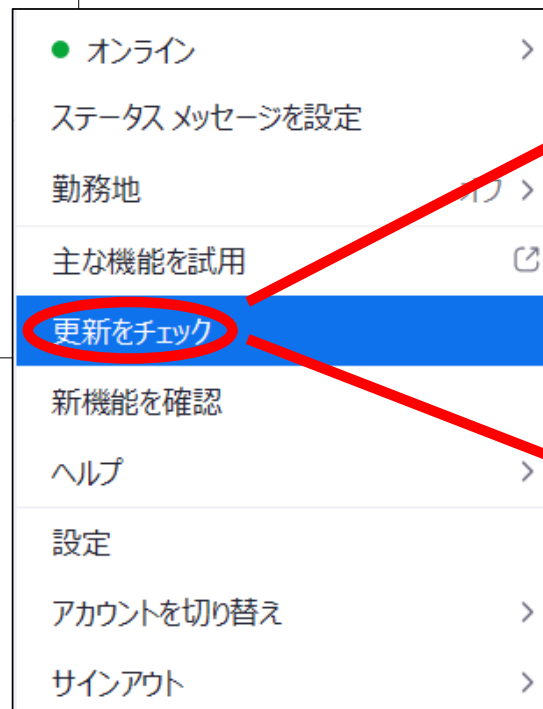
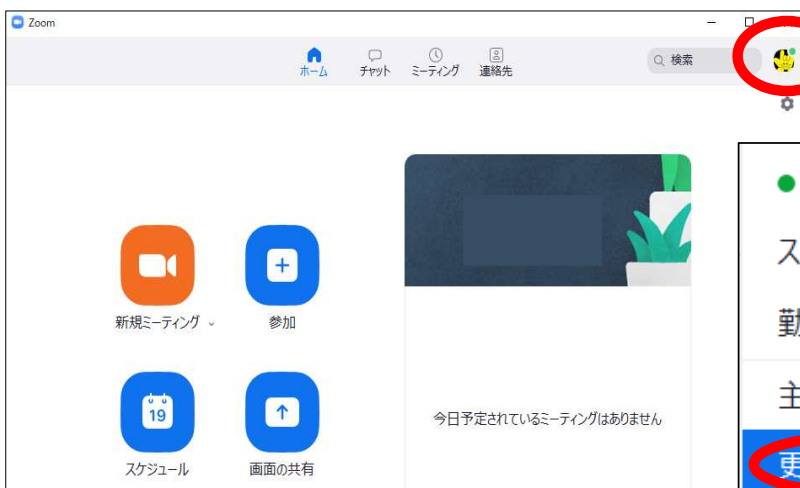
※途中で退出される場合は、講師に伝えてから [退出] をクリックしてください



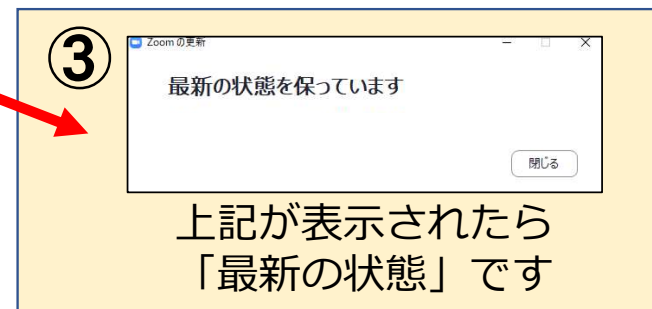
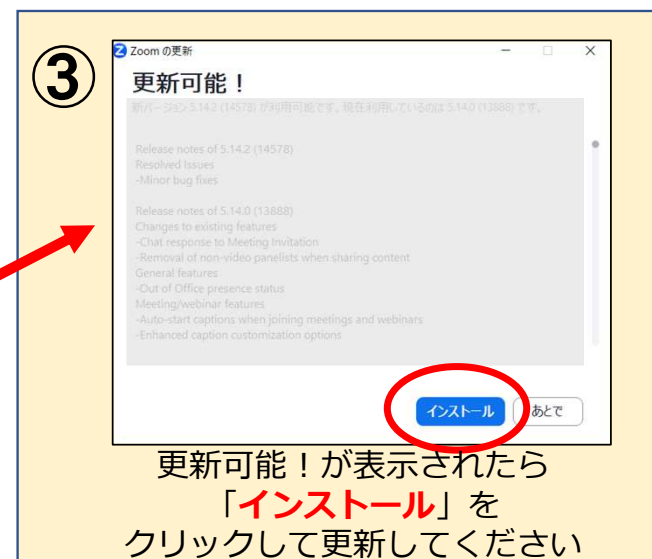
ZOOMアプリの更新

ZOOMアプリは常に最新の状態にしてください

①プロフィール写真を
クリック



②「更新をチェック」を
クリックするとバージョンの
確認が始まります



入室後に名前を変更する場合

フルネーム（漢字）での入室をお願いしておりますが、ローマ字などで入室の場合は、名前の変更をお願いします。



The screenshot shows a Zoom meeting with four participants: 田中太郎 (Tanaka Taro), Reiko Suzuki, 山本一 (Yamamoto Ichiro), and 佐藤花子 (Sato Hanako). The top-right participant's menu is open, and the '名前の変更' (Change Name) option is highlighted. A red arrow points from the menu to a dialog box for name change.

名前の変更

新規スクリーンネームを入力してください:

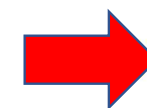
フルネーム（漢字）

OK キャンセル

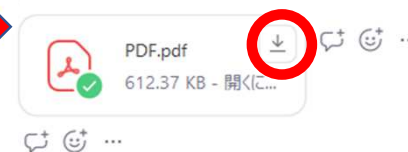
ファイルのダウンロード

講師から資料のファイルがチャットに送られることがあります。

ファイルのダウンロードをお忘れになりませんようお願いいたします。



ミーティングチャット



共有されたファイルに
カーソルを合わせてクリック



保存先を選んで保存

ダウンロード後、保存先にファイルが
あるかどうか確認してください。

「チャット」をクリック

注意事項

- ・ 講座中の録画・撮影は固くお断りします。
- ・ ハンドジェスチャー認識やリアクション表示は無効にしてください。
- ・ 視聴環境の不具合に関しては、責任を負いかねます。
- ・ 講座中、操作についての質問には応じかねます。
- ・ 申し込みのない方(ご友人やご家族)やペット同伴での参加はご遠慮ください。
- ・ 手話寺子屋オンライン講座のお問い合わせは、こちらまでご連絡ください。
BFLT_online.shuwaterakoya@brexa.com